

FAEDEI es la federación representativa de las empresas de inserción a nivel estatal. Agrupa a 15 asociaciones territoriales en 2023.

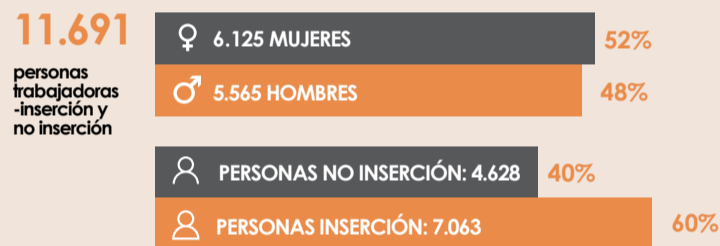


285
empresas de inserción han participado en el balance:
93%

Las empresas de inserción son iniciativas económicas de carácter no lucrativo, que desarrollan una actividad empresarial, pero cuyo fin social es la inserción sociolaboral de personas en situación o riesgo de exclusión, a través de un itinerario de inserción sociolaboral, como tránsito a un empleo en el mercado de trabajo ordinario.

Datos relativos a las personas

Personas trabajadoras



Personas en proceso de inserción

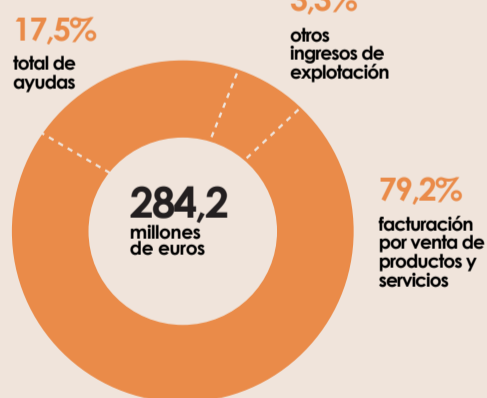


Inserción laboral

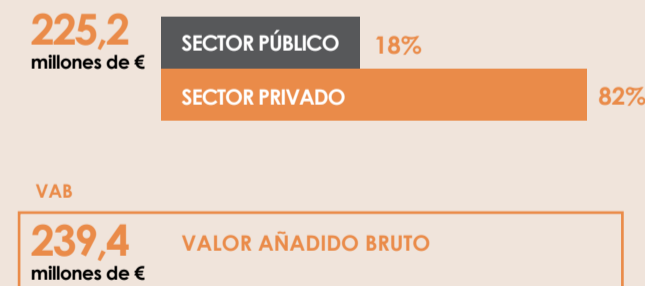


Datos económicos

Ingresos totales



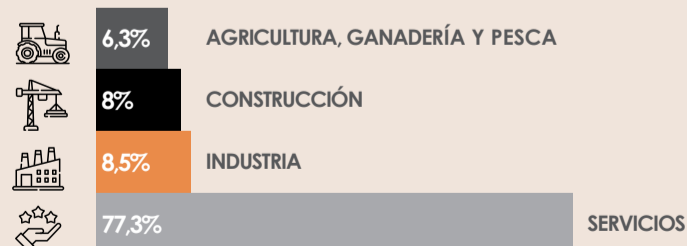
Facturación total por ventas y servicios*:



Tipo de ayudas



Sectores de actividad**



Retorno económico



*Datos no disponibles de las EI de Cataluña.

** Datos no disponibles de las EI de Cataluña y de Comunidad de Madrid