

FAEDEI, es la federación representativa de las empresas de inserción a nivel estatal.



255
empresas de inserción han participado en el balance¹:
84,7%

¹ Han participado en el balance social 175 empresas de inserción de FAEDEI. Se incluyen los datos de las empresas de inserción de Cataluña en 2021 (fuente: FEICAT) y de las Islas Baleares en 2022 (Fuente: AIBEI)



Las empresas de inserción son **iniciativas económicas de carácter no lucrativo**, cuyo fin social es la **inserción sociolaboral de personas en situación o riesgo de exclusión**, a través de un itinerario de inserción sociolaboral, como tránsito a un **empleo en el mercado de trabajo ordinario**.

Datos relativos a las personas

Personas trabajadoras



Personas en proceso de inserción

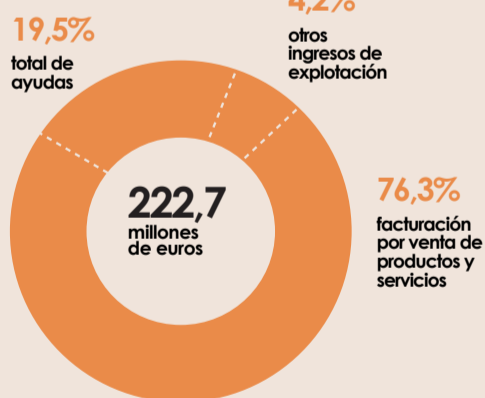


Inserción laboral

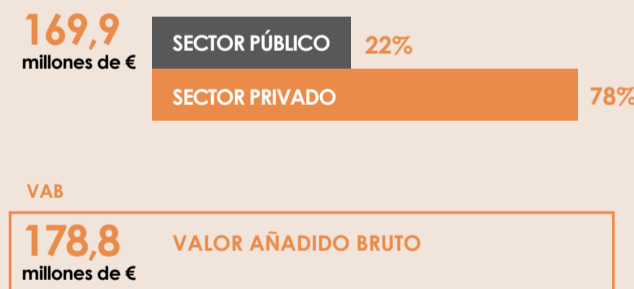


Datos económicos

Ingresos totales



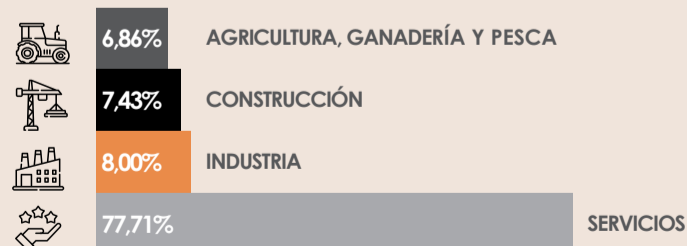
Facturación total por ventas y servicios**:



Tipo de ayudas



Sectores de actividad



Retorno económico

12,2

millones de euros
Retorno económico en concepto de impuestos, a las administraciones públicas *

7.300,11

euros
Retorno Social por puesto de inserción a jornada completa *

1.912

Personas
Personas contratadas en EI que anteriormente eran perceptores de Rentas Básicas de Inserción (en sus diferentes denominaciones autonómicas)**

*Datos no disponibles de las EI de Cataluña.

** Datos no disponibles de las EI de Cataluña e Islas Baleares